

ADELIS

REDELISOOJENDI - KÄTERÄTIKUIVATI

KIIRJUHEND

JUHTPANEEL

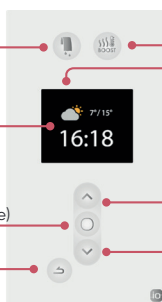
Käterätikuivatus sisse / välja

Displei

Valikute kinnitamine

(Pikk vajutus: sisselülitus või lukustamine)

Tagasi



Kiirküte BOOST sisse / välja

Režiimi valik

T° kõrgemaks, menüüde sirvimine
(Pikk vajutus - kiirem kerimine)

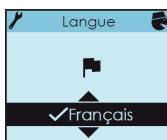
T° madalamaks, menüüde sirvimine
(Pikk vajutus - kiirem kerimine)



Kui seade on komplekteeritud COZYTOUCH BRIDGE'ga (juurdeostetav), on teenusepakkuja olemasolul seadme displeil võimalik kuvada kohalikku ilmateadet.

1 - LÜLITAN OMA SEADME ESIMEST KORDA SISSE

Esmakordsel sisselülitisel järgige juhiseid displeil. (kõigepealt lülitati sisse seadme tagaküljel, seejärel seade sisse valikutenupust). Valige keel, kuupäev, seejärel kellaaeg.



Vaikimisi on valitud PROG - režiim ja temperatuurireguleering 19°C.



2 - MINU SEADME TÖÖREŽIIMID

Saadaval on kaks töörežiimi :

- Mode MANUEL (käsiirežiim) : teie seade hoiab etteantud komforttemperatuuri.
- Mode PROG : teie seade järgib igaks nädalapäevaks salvestatud ajakava.



3 – PROGRAMMEERIN OMA SEADET

Programmeerimine võimaldab kohandada ruumi temperatuuri oma elustiiliga. Saate reguleerida temperatuuri vastavalt oma vanniotsa viibimise perioodidele (CONFORT kui olete kohal ja ECO kui ruum on tühi).

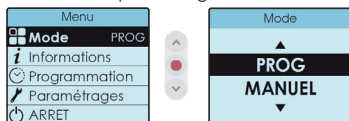
Mode CONFORT : mugavustemperatuur kui viibite ruumis.

Temperatuur on eelseadistatud 19°C.

Mode ECO : alandab ruumitemperatuuri kui selles keegi ei viibi.

Temperatuuri alandatakse 3,5°C võrra, võrreldes CONFORT-temperatuuriga.

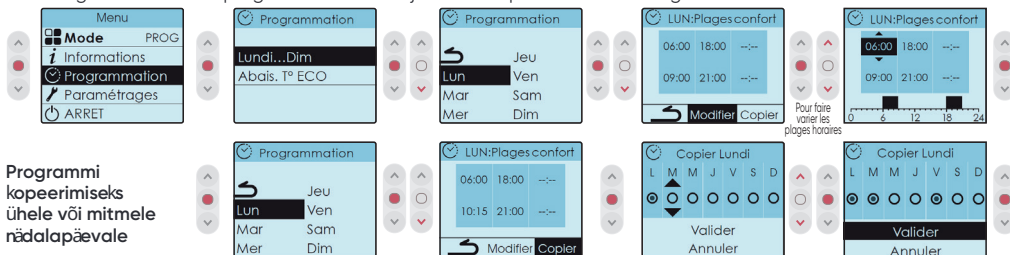
Programmeerimise aktiveerimiseks



Programmeerimiseks

Saate programmeerida CONFORT ja ECO temperatuuriperioode :

- Kasutage tehases eelseadistatud CONFORT-temperatuurivahemikke :
tööpäeviti 6h00-9h00 ja 18h00- 21h00; nädalavahetusel 8h00 - 12h00 ja 18h00 - 21h00.
- Või looge enesele sobiv programm CONFORT ja ECO temperatuurivahemikega.



Programmi kopeerimiseks ühele või mitmele nädalapäevale

4 – KASUTAN KIIRKÜTET

Funktsioon BOOST kiirendab vanniotsa ja rätikute soojenemist.

Aktiveerimiseks vajutage nuppu .

Kiirküttefunktsiooni kestuse saate vahemikus 5 minutit kuni 1 tunnini valida sirvimisnuppudega

Kui soovite funktsiooni peatada enne valitud aja lõppu, vajutage lihtsalt uuesti nupule .

5 – KASUTAN KÄTERÄTIKUIVATUSFUNKTSIOONI

Funktsioon soojendab redelipulgad käteräti kiiremaks kuivatamiseks.

Funktsiooni aktiveerimiseks vajutage .

Käterätikuivatusfunktsiooni kestuse saate vahemikus 30 minutit kuni 2 tunnini valida sirvimisnuppudega

Kui soovite funktsiooni peatada enne valitud aja lõppu, vajutage lihtsalt uuesti rätikuivatusnupule .

6 – SOOVIN OMA SEADET JUHTIDA DISTANTSILT

Selleks ostke lisaseade COZYTOUCH BRIDGE, ühendage see kodusesse internetivõrku ja laadige oma Apple- või Android-nutitelefoni tasuta rakendus Atlantic Cozytouch.



Saate juhtida oma kütteseadme tööd kus ja millal soovite.



Saate visualiseerida oma seadme voolutarbimist ja energiasäästu.



Teenusepakkuja olemasolul on selle süsteemi abil võimalik oma seadme displeil kuvada kohalikku ilmateadet.



Bridge Cozytouch
Réf. : 002449



1. En option