



DIVALI

DISAINRADIATOR

LIHTSUSTATUD KASUTUS JUHEND

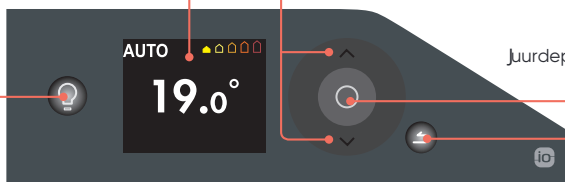
JUHTPANEEL

Infonäit

Väärtuste suurendamine / vähendamine
Navigeerimine

Taustavalgus sisse / välja

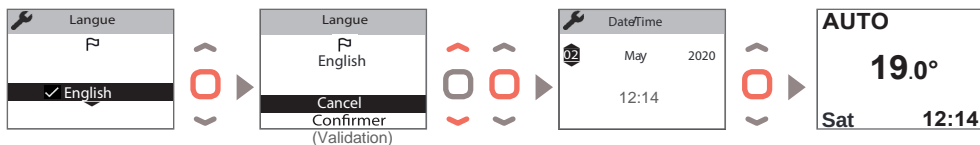
Sisse / välja
Lukustamine
Juurdepääs menüüdele
Valikute
kinnitamine
Tagasi



1 - RADIATORI SISSELÜITAMINE

Esmakordsel sisselüitamisel :

- Valida keel, seejärel kuupäev ja kellaaeg.
- Aktiveeritud on nutirežiim AUTO.
- Etteantud temperatuur on 19°C :



2 - RADIATORI TÖÖREŽIIMID

Valida saab kolme töörežiimi vahel: AUTO, BASIC, PROG

- AUTO : aktiveerib nutirežiimi.
Tagab radiatori optimaalse töö silmas pidades teie mugavust aga ka energiasäästlikkust.
- BASIC : radiاتور hoiab kehtvalt teie poolt ette antud temperatuuri.
- PROG : radiاتور kasutab eelseadistatud nädalaprogrammi, mida on võimalik vajadusel muuta.

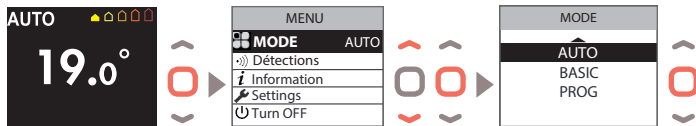
Pilotage Intelligent

Kuidas toimib nutirežiim?

- ➔ Õpib tundma teie elurütmiga regulaarsusi ning salvestab need edasiseks tööks.
- ➔ Prognoosib ja tagab teie saabumiseks sobiva ruumitemperatuuri.
- ➔ Tänu funktsioonidele "kohaloleku avastamine" ja "õhutamine" reageerib ka elurütmist kõrvalekalletele.

2 - RADIATORI TÖÖREŽIIMID

Valige oma vajadustele vastav režiim :



Temperatuuri saate reguleerida üles-alla nooltega.

3 - TAUSTAVALGUSTUS

Radiaator on komplekteeritud taustavalgustuse funktsiooniga.

- Valida saab nelja valgustugevuse vahel. Kestuseks saab valida 20–40–60–240min. kuni pidev põlemine. Valides "Auto lighting" süttib valgus pimedas liikumisanduri reageerimisel 30 sekundiks.

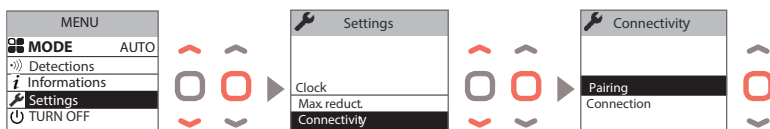


4 - RADIATORITE OMAVAHELINE SIDUMINE

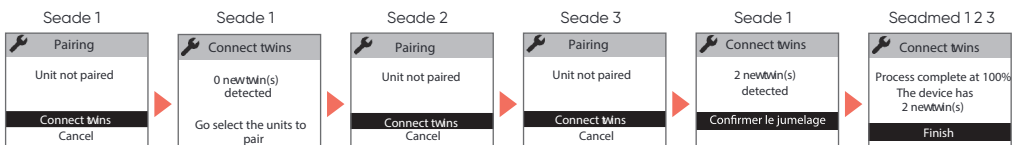
Samas ruumis asuvaid radiatoreid on võimalik omavahel siduda, et nende vahel toimuks infovahetus. Näiteks temperatuuri alandamine või töörežiimi muutmise ühel radiatoril teeb seda koheselt kõigil omavahel ühendatud radiatoritel.

Kui üks radiatoritest avastab teie kohaloleku või akna avamise / sulgemise, edastab ta selle teabe teistele temaga seotud radiatoritele.

Juurdepäas sidumisele



NÄIDE : Kolme samas ruumis asuva radiatori sidumine



5 - RADIATORITE DISTANTSJUHTIMINE

Radiaator(te) ühendamiseks koduse internetiga tuleb soetada liides Bridge Cozytouch ja laadida alla tasuta rakendus "Atlantic Cozytouch" :

- Võimalik juhtida radiatori
- Võimalik juhtida taustavalgustust



Bridge Cozytouch
Réf. : 001231



Juhtige radiatorit
ja muutke tööparameetreid mugavuse huvides kus ja millal soovite.



Monitoorige
oma radiatori energiatarbimist.



(1) En option

SOOVITE ROHKEM TEAVET PROGRAMMEERIMISE KOHTA ?

www.atlantic-estti.com