

# AKUPAAGID TARBEVEELE ÜHE JA KAHE SOOJUSVAHETIGA VT-N / VT-S 800-1000 L



Edasimüüja Eestis:



PLASTOR AS  
Hoiu 7  
76401 Laagri  
Harjumaa  
Tel. 6796756  
plastor@plastor.ee  
www.plastor.ee



[www.austria-email.at](http://www.austria-email.at)

# HOOLDUSVABAD AKUPAAGID TARBEVEELE

## VT-S FFM 800-1000 L

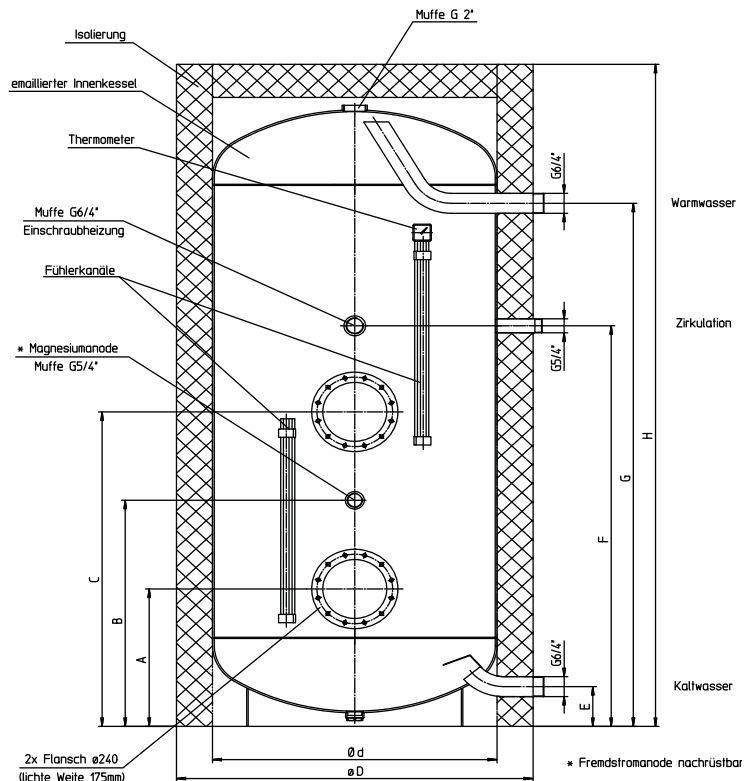
### KIRJELDUS:

- Kaks 240mm-flantsi üksteise kohal. Üks flantsiava kaetud pimeflantsiga, teisele tuleb juurde osta pimeflants (või küttekeha)
- Sise anum emailleeritud ( DIN 4753 )
- Max. töötemperatuur: 95C

- Korrosioonikaitseks hooldusvaba titaananood
- Höbehalli ümbrismantliga 100 mm soojusisolatsioon ECO SKIN
- Kaks andurikanalit
- Tarbeveeühendused 1 1/2" M
- Elektrilise lisaküttekeha muhv keermega 1 1/2" F
- Tsirkulatsiooniühendus 1 1/4" M
- Termomeeter

### LISASEADMED:

- 240mm-flantsiga muudetava võimsusega elektriline põhiküttekeha RDW või RSW
- Kui soovitakse paigaldada 180mm-flantsiga põhiküttekeha, tuleb juurde osta flantsiadapter 240mm / 180mm
- Keermestatud elektriline lisaküttekeha SH
- Torusoojusvaheti RWT
- Kaitsearmatuur külma vee sisendile (kaitsegrupp, sifoon)
- Magneesiumanoodiga boilerid on spetsiaalse komplekti abil ümberseadistatavad hooldusvabale titaananoodile



Einschraubheizung = keermestatud lisaküttekeha

Fühlerkanäle = andurikanalid

\*Fremdstromanode nachrüstbar = ümberseadistatav titaananoodile

Kaltwasser = külm vesi

Warmwasser = soe vesi

### ÖKODISAIN - MÄRGISTUS

Tüüp	Maht L	Soojuskaudu standardi EN 12897 järgi		Koormus- profiil	Energia- tõhusus
		kWh/24h	W		
VT-S 800 FFM	800	2,80	116,7	3XL	C
VT-S 1000 FFM	1000	3,23	134,6	4XL	C

GARANTII SISEANUMALE: 10 AASTAT

Tüüp	Maht L	Mõõtmed (mm)									Tühikaal kg	Põhiküttekeha max. pikkus (mm)	Töö rõhk, max. bar	Kallutus- kõrgus mm
		H	Ø D	Ø d	A	B	C	E	F	G				
VT-S 800 FFM	800	2000	1000	790	415	683	950	120	1210	1580	237	850	10	1960
VT-S 1000 FFM	1000	2350	1000	790	415	768	1120	120	1395	1920	295	850	10	2300

# ÜHE SOOJUSVAHETIGA SUURBOILERID

## VT-N / VT-S FRM 800-1000 L

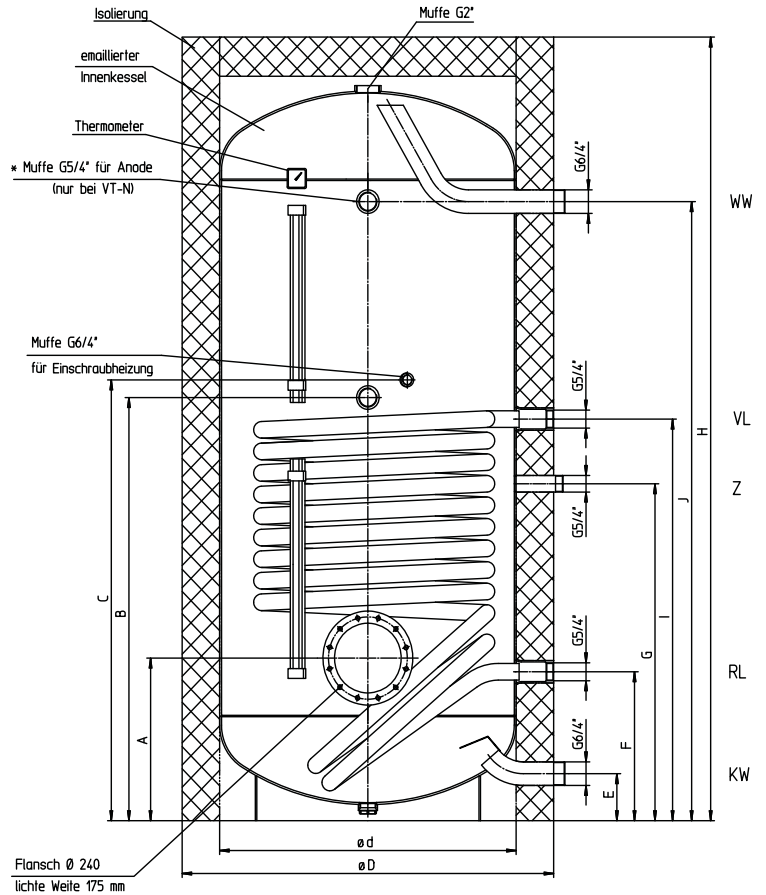


### KIRJELDUS:

- Üks 240 mm flants
- Sise anum emailleeritud (DIN 4753)
- Spiraalsoojusvaheti on paigaldatud boileri põhja ulatuvana - tänu sellele soojeneb tarbevesi efektiivsemalt
- Max. töö rõhk:  
VT-N: tarbeveeahel 6 bar, kütteahel 10 bar  
VT-S: tarbeveeahel 10 bar, kütteahel 10 bar
- Max. töötemperatuur:  
tarbeveeahel 95C, kütteahel 110C
- Mudelil VT-N on korrosioonikaitseks magneesiumanood
- Mudelil VT-S on korrosioonikaitseks hooldusvaba titaananood
- Hõbehalli ümbrismantliga 100 mm soojusisolatsioon ECO SKIN
- Kaks andurikanalit
- Tarbeveeühendused: 1 1/2" M
- Kütteveeühendused (soojusvaheti) 1 1/4" F
- Elektrilise lisaküttekeha muhv keermega 1 1/2" F
- Tsirkulatsiooniühendus 1 1/4" M
- Termomeeter

### LISASEADMED:

- 240mm-flantsiga muudetava võimsusega elektriline põhiküttekeha RDW või RSW
- Kui soovitakse paigaldada 180mm-flantsiga põhiküttekeha, tuleb juurde osta flantsiadapter 240mm / 180mm
- Keermestatud elektriline lisaküttekeha SH
- Torusoojusvaheti RWT
- Kaitsearmatuur külma vee sisendile (kaitsegrupp, sifoon)
- Magneesiumanoodiga boilerid on spetsiaalse komplekti abil ümberseadistatavad hooldusvabale titaananoodile



\* Fremdstromanode bei VT-N nachrüstbar

KW = külm vesi  
WW = soe vesi  
VL = pealevool  
RL = tagasivool  
Z = tsirkulatsioon

### ÖKODISAIN - MÄRGISTUS

Tüüp	Maht L	Soojuskaudu standardi EN 12897 järgi		Koormus- profiil	Energia- tõhusus
		kWh/24h	W		
VT-N / VT-S 800 FRM	800	2,66	110,8	3XL	C
VT-N / VT-S 1000 FRM	1000	3,09	128,8	4XL	C

GARANTII SISEANUMALE: VT-N 7 AASTAT  
VT-S 10 AASTAT

Tüüp	Maht L	Mõõtmed (mm)											Soojusvaheti			Võimsus- indeks NL DIN 4708	Kallutus- kõrgus mm	Tühikaal kg
		H	Ø D	Ø d	A	B	C	E	F	G	I	J	Pind m <sup>2</sup>	Maht L	Läbi- mõõt mm			
VT-N 800 FRM	800	2000	1000	790	415	1080	1125	120	380	860	1025	1580	2,00	13,1	33,7	21	1960	239
VT-S 800 FRM	800	2000	1000	790	415	1080	1125	120	380	860	1025	1580	2,76	22,5	42,4	24	1960	279
VT-N 1000 FRM	1000	2350	1000	790	415	1255	1300	120	380	1025	1190	1920	2,40	15,7	33,7	26	2300	270
VT-S 1000 FRM	1000	2350	1000	790	415	1255	1300	120	380	1025	1190	1920	3,51	28,6	42,4	33	2300	344

# KAHE SOOJUSVAHETIGA SUURBOILERID

## VT-N / VT-S FRMR 800-1000 L

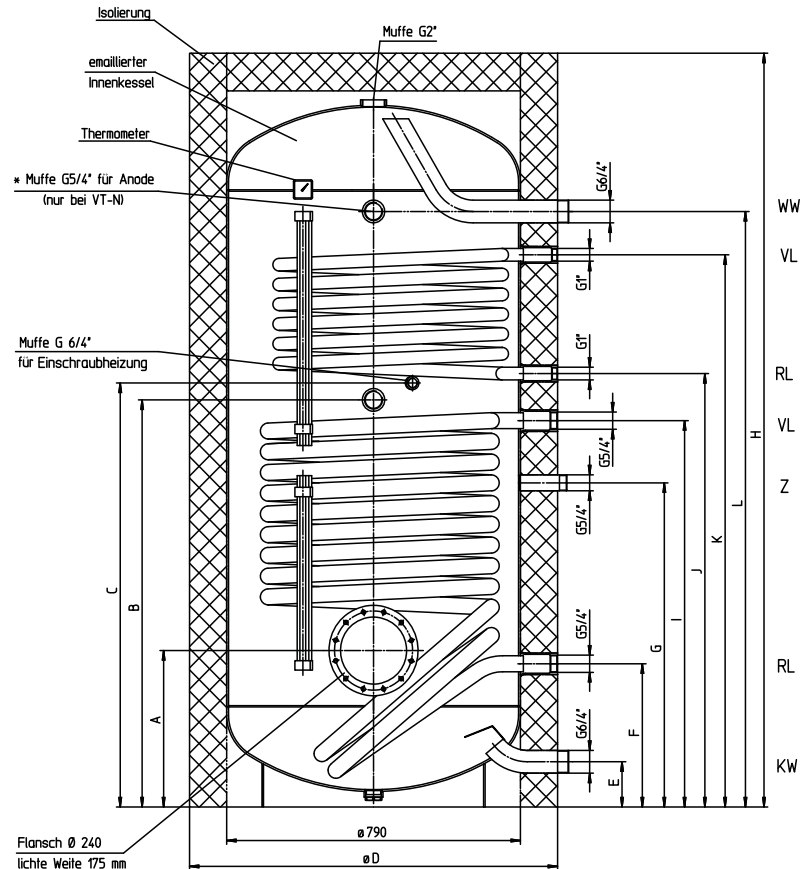


### KIRJELDUS:

- Üks 240 mm flants
- Siseanum emailleeritud (DIN 4753)
- Alumine spiraalsoojusvaheti on paigaldatud boileri põhja ulatuvana - tänu sellele soojeneb tarbevesi efektiivsemalt
- Max. töörõhk:  
VT-N: tarbeveeahel 6 bar, kütteahel 10 bar  
VT-S: tarbeveeahel 10 bar, kütteahel 10 bar
- Max. töötemperatuur:  
tarbeveeahel 95C, kütteahel 110C
- Mudelil VT-N on korrosioonikaitseks magneesiumanood
- Mudelil VT-S on korrosioonikaitseks hooldusvaba titaananood
- Höbehalli ümbrismantliga 100 mm soojusisolatsioon ECO SKIN
- Kaks andurikanalit
- Tarbeveeühendused 1 1/2" M
- Kütteveeühendused (soojusvahetid) 1 1/4" F
- Tsirkulatsioonühendus 1 1/4" M
- Elektrilise lisaküttekeha muhv keermega 1 1/2" F
- Termomeeter

### LISASEADMED:

- 240mm-flantsiga muudetava võimsusega elektriline põhiküttekeha RDW või RSW
- Kui soovitakse paigaldada 180mm-flantsiga põhiküttekeha, tuleb juurde osta flantsiadapter 240mm / 180mm
- Keermestatud elektriline lisaküttekeha SH
- Torusoojusvaheti RWT
- Kaitsearmatuur külma vee sisendile (kaitsegrupp, sifoon)
- Magneesiumanoodiga boilerid on spetsiaalse komplekti abil ümberseadistatavad hooldusvabale titaananoodile



\* Fremdstromanode bei VT-N nachrüstbar

### ÖKODISAIN - MÄRGISTUS

Tüüp	Maht L	Soojuskadu standardi EN 12897 järgi		Koormus- profiil	Energia- tõhusus
		kWh/24h	W		
VT-N / VT-S 800 FRMR	800	2,66	110,8	3XL	C
VT-N / VT-S 1000 FRMR	1000	3,09	128,8	4XL	C

GARANTII SISEANUMALE: VT-N 7 AASTAT  
VT-S 10 AASTAT

Tüüp	Maht L	H	Mõõtmed (mm)											Soojusvaheti all			Soojusvaheti üleval			Võimsus indeks NL (DIN 4708)	Kallutatud boileri max. kõrgus (diagonaal) mm	Tühikaal kg	
			max. Ø D	Ø d	A	B	C	E	F	G	I	J	K	L	Pind m <sup>2</sup>	Maht L	Läbi- mõõt mm	Pind m <sup>2</sup>	Maht L				Läbi- mõõt mm
VT-N 800 FRMR	800	2000	1000	790	415	1080	1125	120	380	860	1025	1150	1465	1580	2,00	13,1	33,7	1,2	7,8	33,7	9/21	1960	257
VT-S 800 FRMR	800	2000	1000	790	415	1080	1125	120	380	860	1025	1150	1465	1580	2,76	22,5	42,4	1,2	7,8	33,7	9/24	1960	295
VT-N 1000 FRMR	1000	2350	1000	790	415	1255	1300	120	380	1025	1190	1335	1785	1920	2,40	15,7	33,7	1,2	7,8	33,7	11/26	2300	288
VT-S 1000 FRMR	1000	2350	1000	790	415	1255	1300	120	380	1025	1190	1335	1785	1920	3,51	28,6	42,4	1,2	7,8	33,7	11/33	2300	345